

**Проверочная работа**  
**по предмету «ОКРУЖАЮЩИЙ МИР»**

**5 класс**  
**(по материалам 4 класса)**  
**Вариант 1**

**Инструкция по выполнению работы**

На выполнение работы по учебному предмету «Окружающий мир» даётся 45 минут. Работа состоит из двух частей и включает в себя 10 заданий.

Ответы на задания запиши в поле ответа в тексте работы.

При выполнении работы не разрешается пользоваться учебником, рабочими тетрадями и другим справочным материалом.

Советуем выполнять задания в том порядке, в котором они даны. Для экономии времени пропускай задание, которое не удаётся выполнить сразу, и переходи к следующему. Постарайся выполнить как можно больше заданий.

***Желаем успеха!***

*Таблица для внесения баллов участника*

Номер задания	1	2	3.1	3.2	3.3	4	5	6.1	6.2	6.3	7.1	7.2	8 K1	8 K2	8 K3	9(1)	9(2)	9(3)
Баллы																		

10.1	10.2 K1	10.2 K2	10.2 K3	Сумма баллов	Отметка за работу

## Часть 1

1

Рассмотри рисунок, на котором изображён магазин новогодних украшений. Полозья саней могут быть изготовлены из металла. Они отмечены на рисунке стрелкой с соответствующей надписью.

Покажи на рисунке стрелкой любой предмет (любую деталь) из картона и любой предмет (любую деталь) из дерева. Подпиши название соответствующего материала рядом с каждой стрелкой.



2

На интернет-сайтах погоды можно встретить подобные таблицы. Внимательно изучи прогноз погоды на трое суток.

	Понедельник, 20 июля				Вторник, 21 июля				Среда, 22 июля			
	Ночь	Утро	День	Вечер	Ночь	Утро	День	Вечер	Ночь	Утро	День	Вечер
Облачность и атмосферные осадки												
Температура воздуха, °С	26	28	29	27	26	28	28	27	26	27	29	29
Ветер												
	В	В	СВ	СВ	В	В	В	В	СВ	В	В	В
Влажность воздуха, %	78	70	62	70	79	72	67	78	78	75	72	73

Выбери верные утверждения об ожидаемой погоде на эти трое суток и запиши в строку ответа их номера.

- 1) В понедельник днём будет облачно, ожидается дождь.
- 2) Температура воздуха во вторник не превысит 27 °С.
- 3) В течение трёх суток будет дуть восточный либо северо-восточный ветер.
- 4) В среду влажность воздуха ожидается выше 70%.

Ответ: \_\_\_\_\_

3

Рассмотри карту. На ней буквами А и Б отмечены две природные зоны.



3.1. Запиши название каждой природной зоны в отведённое для этого поле.

Название природной зоны (А):

Название природной зоны (Б):

3.2. На следующей странице представлены фотографии *рыси, белки, сайгака и верблюжьей колючки*. Запиши название каждого из этих животных и растения рядом с номером фотографии, на которой оно изображено.

1) \_\_\_\_\_ 2) \_\_\_\_\_

3) \_\_\_\_\_ 4) \_\_\_\_\_

3.3. Какие из этих животных обитают и какое растение произрастает в естественной среде (не в зоопарке и не в ботаническом саду) на территории природной зоны А, а какие – природной зоны Б? Запиши **номера** фотографий с изображением этих животных и растения в таблицу под соответствующими буквами.

Ответ:

Природная зона	А	Б
Животные и растение		



1)



2)



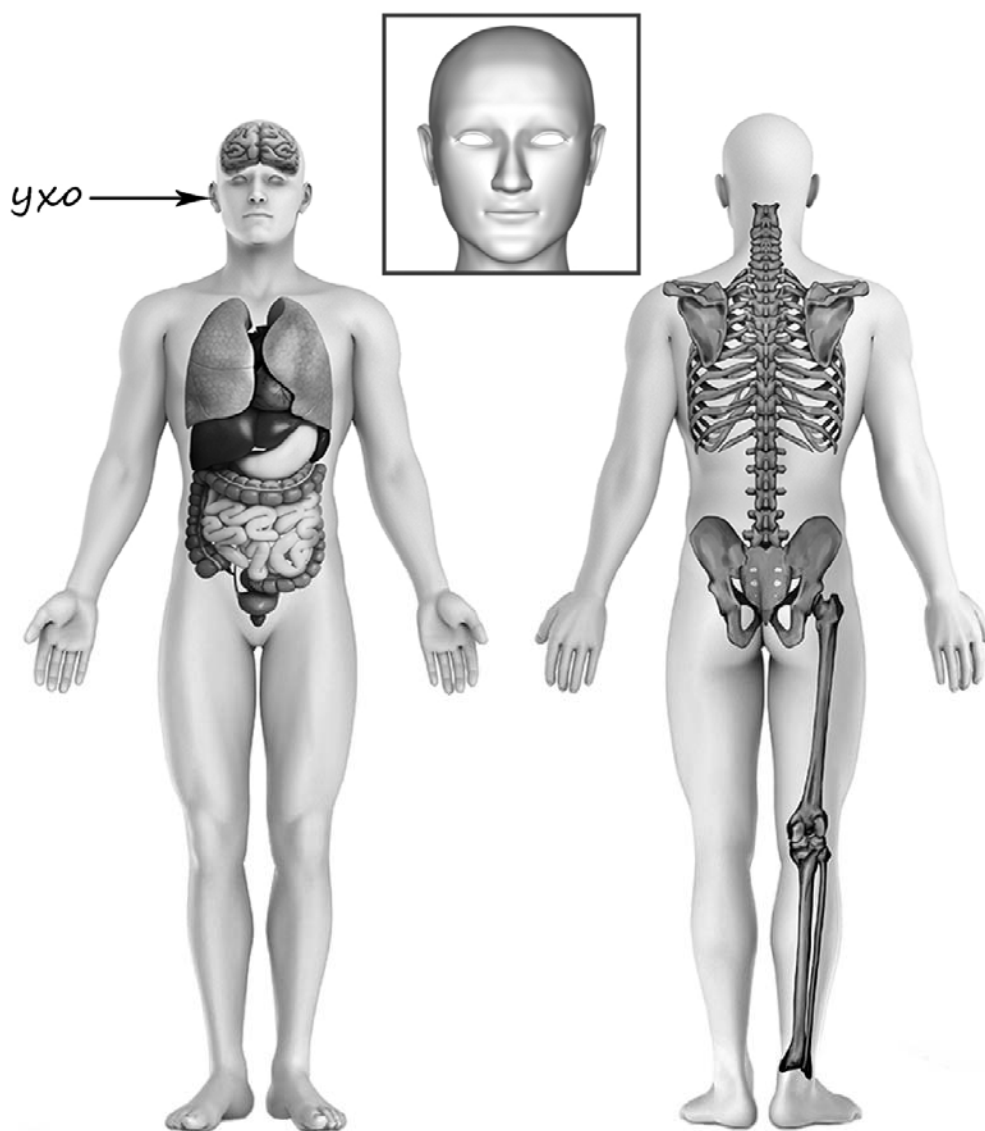
3)



4)

4

Рассмотри изображение человека. Покажи стрелками и подпиши *лоб*, *икру* и *лёгкое* человека так, как показано на примере.



5

Если правильно подобрать к началу каждой фразы из первого столбца продолжение фразы из второго столбца, то получится правило, помогающее человеку сохранить здоровье и жизнь. Составь два правила из приведённых частей фраз: для этого к каждой позиции первого столбца подбери соответствующую позицию из второго столбца.

**Начало фразы****Продолжение фразы**

- |   |   |
|---|---|
| А) Чтобы не потеряться и не заблудиться в лесу, | 1) не трогай руками электрические розетки.  |
| Б) Чтобы не получить удар током,                | 2) надень непромокаемую обувь.              |
|   | 3) не ходи туда без сопровождения взрослых. |

Запиши в таблицу выбранные цифры под соответствующими буквами.

 Ответ:

Начало фразы	А	Б
Продолжение фразы		

6

В жаркий солнечный день Карина решила провести опыт с испарением воды. Она взяла две различные по форме ёмкости: металлическую кружку и металлическую миску, налила в них одинаковое количество тёплой воды одинаковой температуры, вынесла на улицу и поставила обе ёмкости рядом друг с другом на солнце.

6.1. Сравни условия испарения воды в ёмкостях в описанном опыте. Подчеркни в каждой строке одно из выделенных слов.

Температура окружающего воздуха для обеих ёмкостей:

**одинаковая / различная**

Исходное количество воды в ёмкостях:

**одинаковое / различное**

Форма ёмкостей:

**одинаковая / различная**

6.2. Какие измерения и сравнения в ходе этого опыта необходимо делать Карине, чтобы выяснить, влияет ли форма ёмкости на скорость испарения воды в ней?

Ответ: \_\_\_\_\_

\_\_\_\_\_

6.3. Если бы Карина захотела выяснить, влияет ли температура окружающего воздуха на скорость испарения воды, с помощью какого опыта она могла бы это сделать? Опиши этот опыт.

Ответ: \_\_\_\_\_

\_\_\_\_\_

\_\_\_\_\_

\_\_\_\_\_

\_\_\_\_\_

\_\_\_\_\_



## Часть 2

*При выполнении заданий 7–10 последовательно отвечай на каждый из представленных вопросов. Ответы записывай чётко и разборчиво, соблюдая нормы речи.*

7

Рассмотри знаки, изображённые на рисунках, и ответь на вопросы.



7.1. Какой из этих знаков предупреждает об опасности на дороге?

Ответ.

☐

Какое правило отражает этот знак?

Ответ: \_\_\_\_\_

7.2. Какие правила отражают два других знака? Запиши ответы в таблицу.

ЗНАК	ПРАВИЛО
<input type="checkbox"/>	
<input type="checkbox"/>	

8

На фотографиях изображены предметы, с которыми работают представители разных профессий. Выбери ОДНУ из фотографий и запиши букву, которой она обозначена.

Представители какой профессии работают с изображёнными на выбранной фотографии предметами? Если ты знаешь много профессий, представители которых работают с выбранным(-и) тобой предметом(-ами), назови любую из них. Какую работу выполняют люди этой профессии? Чем работа людей этой профессии полезна обществу?

А)



Б)



В)



Выбранная фотография:

☐

Ответ:

---



---



---



---



---



---



---

9 День российской печати отмечается в нашей стране 13 января.

**2005**

Январь							Февраль							Март							Апрель						
ПН	ВТ	СР	ЧТ	ПТ	СБ	ВС	ПН	ВТ	СР	ЧТ	ПТ	СБ	ВС	ПН	ВТ	СР	ЧТ	ПТ	СБ	ВС	ПН	ВТ	СР	ЧТ	ПТ	СБ	ВС
					1	2		1	2	3	4	5	6		1	2	3	4	5	6					1	2	3
3	4	5	6	7	8	9	7	8	9	10	11	12	13	7	8	9	10	11	12	13	4	5	6	7	8	9	10
10	11	12	13	14	15	16	14	15	16	17	18	19	20	14	15	16	17	18	19	20	11	12	13	14	15	16	17
17	18	19	20	21	22	23	21	22	23	24	25	26	27	21	22	23	24	25	26	27	18	19	20	21	22	23	24
24	25	26	27	28	29	30	28							28	29	30	31				25	26	27	28	29	30	
31																											
Май							Июнь							Июль							Август						
ПН	ВТ	СР	ЧТ	ПТ	СБ	ВС	ПН	ВТ	СР	ЧТ	ПТ	СБ	ВС	ПН	ВТ	СР	ЧТ	ПТ	СБ	ВС	ПН	ВТ	СР	ЧТ	ПТ	СБ	ВС
						1			1	2	3	4	5					1	2	3	1	2	3	4	5	6	7
2	3	4	5	6	7	8	6	7	8	9	10	11	12	4	5	6	7	8	9	10	8	9	10	11	12	13	14
9	10	11	12	13	14	15	13	14	15	16	17	18	19	11	12	13	14	15	16	17	15	16	17	18	19	20	21
16	17	18	19	20	21	22	20	21	22	23	24	25	26	18	19	20	21	22	23	24	22	23	24	25	26	27	28
23	24	25	26	27	28	29	27	28	29	30				25	26	27	28	29	30	31	29	30	31				
30	31																										
Сентябрь							Октябрь							Ноябрь							Декабрь						
ПН	ВТ	СР	ЧТ	ПТ	СБ	ВС	ПН	ВТ	СР	ЧТ	ПТ	СБ	ВС	ПН	ВТ	СР	ЧТ	ПТ	СБ	ВС	ПН	ВТ	СР	ЧТ	ПТ	СБ	ВС
			1	2	3	4						1	2		1	2	3	4	5	6				1	2	3	4
5	6	7	8	9	10	11	3	4	5	6	7	8	9	7	8	9	10	11	12	13	5	6	7	8	9	10	11
12	13	14	15	16	17	18	10	11	12	13	14	15	16	14	15	16	17	18	19	20	12	13	14	15	16	17	18
19	20	21	22	23	24	25	17	18	19	20	21	22	23	21	22	23	24	25	26	27	19	20	21	22	23	24	25
26	27	28	29	30			24	25	26	27	28	29	30	28	29	30					26	27	28	29	30	31	
							31																				

Обведи эту дату в календаре.

Запиши, на какой день недели приходилась эта дата в 2005 году.

Ответ: \_\_\_\_\_

Как ты думаешь, почему люди читают газеты и журналы? (Напиши ответ объёмом до пяти предложений.)

Ответ: \_\_\_\_\_

\_\_\_\_\_

\_\_\_\_\_

\_\_\_\_\_

\_\_\_\_\_

\_\_\_\_\_

\_\_\_\_\_

10

10.1. Запиши название региона: республики, или области, или края, или автономного округа, в котором ты живёшь.

Ответ: \_\_\_\_\_

Как называется главный город твоего региона?

Ответ: \_\_\_\_\_

10.2. Каких сельскохозяйственных животных разводят в твоём регионе?

Ответ: \_\_\_\_\_

Какие растения встречаются в природе твоего региона (укажи не менее трёх растений)? Опиши одно из этих растений. Как это растение используется людьми?

Ответ: \_\_\_\_\_